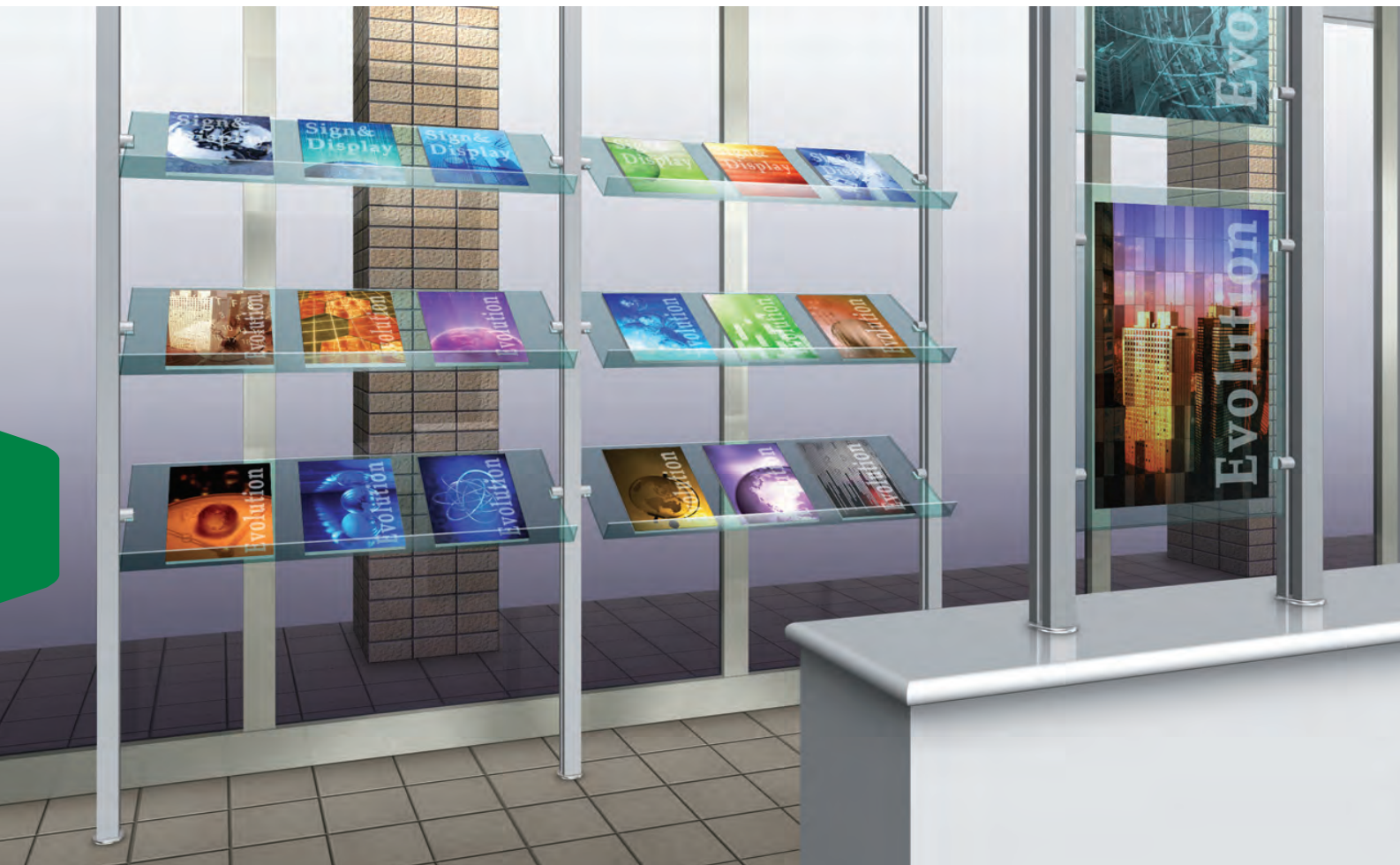


TOKIPIPE SYSTEM

トキパイプシステム
自立型什器やパネル展示など選べるパーツで
利用方法が無限大に広がります。



突張ポールに圧巻のデコラティブ

多彩なパーツの組み合わせにより自由自在にディスプレイできます。

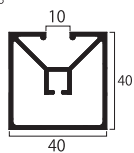
パーティーションとしてはもちろんのこと商品展示やセールスプロモーションなど
様々な用途・目的にご利用頂けます。



トキパイプシステム・テンションパイプ

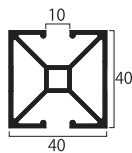
天井～床面を突っ張る本体パイプとジョイント

●テンションパイプ



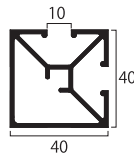
テンションパイプ
TPS-P1 **1面**

- 材質=アルミ押し出し材
- サイズ=40×40mm長さ=3000mm
ご希望の長さにカット致します。
- 表面処理=アルマイトB2



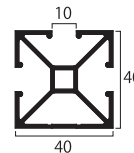
テンションパイプ
TPS-P2 **両面**

- 材質=アルミ押し出し材
- サイズ=40×40mm長さ=3000mm
ご希望の長さにカット致します。
- 表面処理=アルマイトB2



テンションパイプ
TPS-P3 **コーナー**

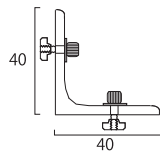
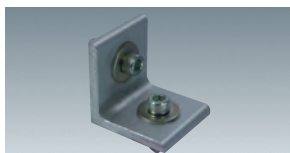
- 材質=アルミ押し出し材
- サイズ=40×40mm長さ=3000mm
ご希望の長さにカット致します。
- 表面処理=アルマイトB2



テンションパイプ
TPS-P4 **3面**

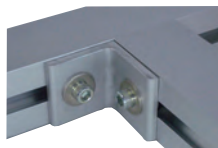
- 材質=アルミ押し出し材
- サイズ=40×40mm長さ=3000mm
ご希望の長さにカット致します。
- 表面処理=アルマイトB2

●L字ジョイント

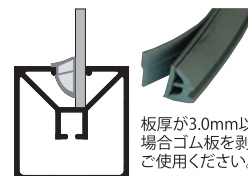
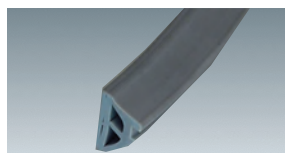


L字ジョイント
TPS-S7

- 材質=アルミ押し出し材
- サイズ=40×40mm 長さ=38mm
- 表面処理=アルマイトB2
- ※六角レンチ付



●プレート固定ゴム



板厚が3.0mm以上の
場合ゴム板を剥がして
ご使用ください。



プレート固定ゴム (1mあたりの単価)
TPS-S5

- グレー色
- 板厚2mm～3mm～5mmの3段階に可能

トキパイプシステム・パイプエンド

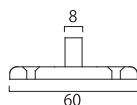
本体パイプを固定するテンション用エンド

●ソケット丸



ソケット丸
TPS-S1

- クロムメッキカバー
- グレー色ゴム座付
- φ60mm

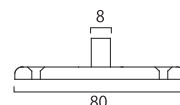


●ソケット角



ソケット角
TPS-S2

- クロムメッキカバー
- グレー色ゴム座付
- W30×L80mm

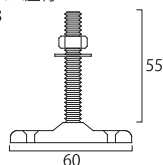


●アジャスト丸



アジャスト丸
TPS-S3

- クロムメッキカバー
- グレー色ゴム座付
- ネジ部M8
- φ60mm

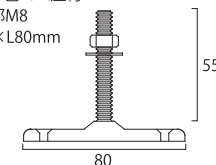


●アジャスト角

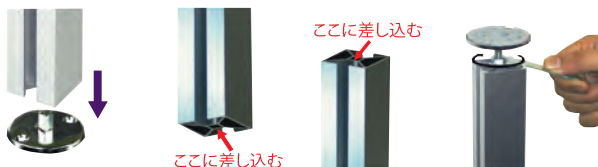


アジャスト角
TPS-S4

- クロムメッキカバー
- グレー色ゴム座付
- ネジ部M8
- W30×L80mm



ソケットの取付方法

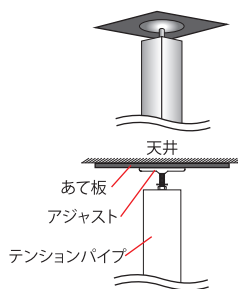


テンションパイプを立てる位置を決め、立て位置にソケットを設置しソケットの凸部にテンションパイプの口の穴部分を上から差し込みます。

ソケットを設置したテンションパイプの上部にアジャストを差し込み、設置する天井の高さに合わせてアジャストのボルト部分を付属の13mmスパナで締め込みテンションをかけると完了です。

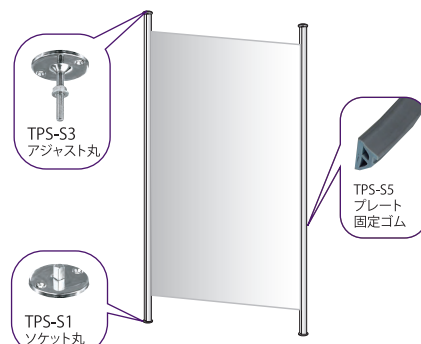
パイプ長:天井～床高さマイナス40mmでカットし、用意します。

◎天井面への負担を軽減する
あて板もご用意しております。



※ソケットとアジャストは天井・床に
ビス止めする事も可能です。

●パーテーションとして利用



トキパイプシステム・シェルフホルダー

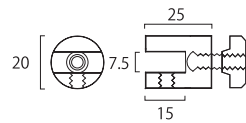
棚板を受けるホルダー各種

●シェルフホルダーS

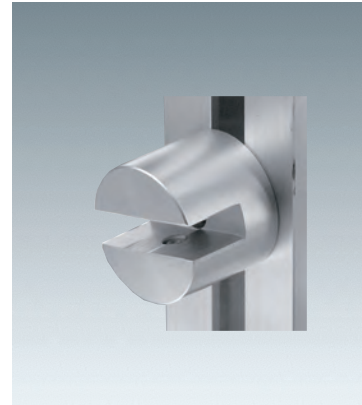


シェルフホルダーS
TPS-H1

- 材質=アルミ押し出し材
- サイズ=φ20×L25mm
- 表面処理=アルマイトB2
- 適応パネル厚=7mm以下
- ※M4コネクター付(+ドライバー必要)
- ※六角レンチ付き

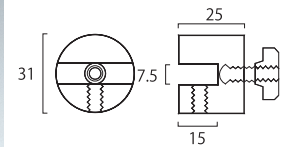


●シェルフホルダーM

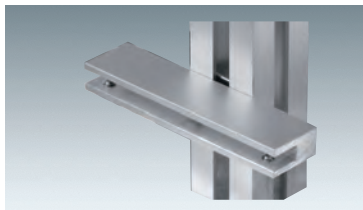


シェルフホルダーM
TPS-H2

- 材質=アルミ押し出し材
- サイズ=φ31×L25mm
- 表面処理=アルマイトB2
- 適応パネル厚=7mm以下
- ※M4コネクター付(+ドライバー必要)
- ※六角レンチ付き

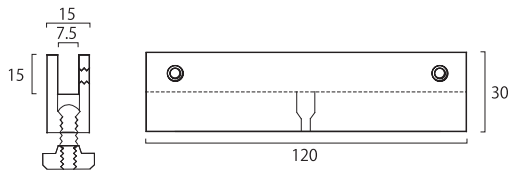


●シェルフホルダーワイド

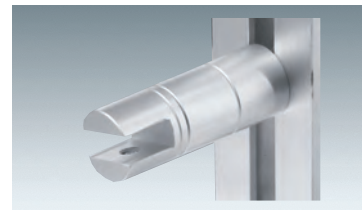


シェルフホルダーワイド
TPS-H3

- 材質=アルミ押し出し材
- サイズ=15×35×120mm
- 表面処理=アルマイトB2
- 適応パネル厚=7mm以下
- ※M4コネクター付(+ドライバー必要)
- ※六角レンチ付き

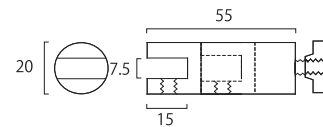


●回転シェルフホルダー



回転シェルフホルダー
TPS-H4

- 材質=アルミ押し出し材
- サイズ=φ20×L55mm
- 表面処理=アルマイトB2
- 適応パネル厚=7mm以下
- ※M6コネクター付
- ※六角レンチ付き

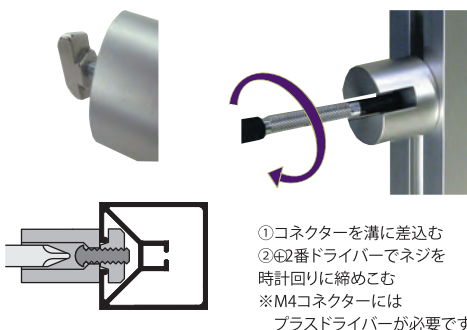


ホルダーの取付方法

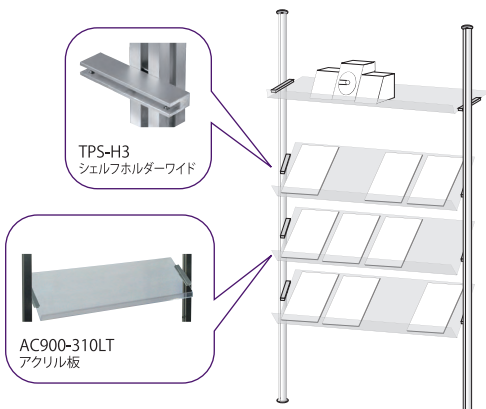
ホルダーは全て後付け可能

- M4コネクター/TPS-H・1・2・3・16~19の場合

※TPS-H34のみ不可

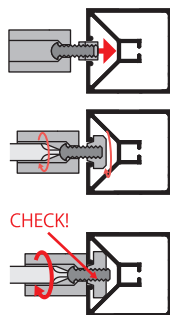


●移動可能なディスプレイ棚

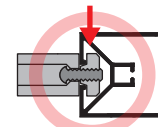


結合の鉄則

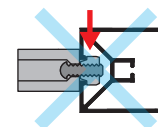
M4・M6コネクターを使用するホルダーは必ず溝に対して90°になるように固定してください。



- ①パイプの溝にコネクターを水平に差込みます。
- ②コネクターが溝に対し90°になるように軽く回してから強く締め込んでください。
- ③溝の隙間からコネクターを見て溝に対して90°で取り付けられているかご確認ください。

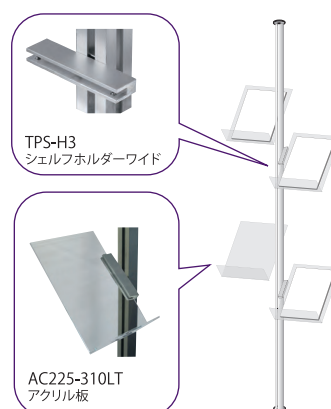


溝に対して90°になっていると確実に取り付け出来ているので強力かつ安全です。

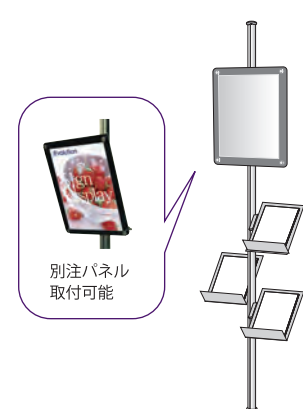


90°になっていないと力がかかったときにグラツいたり外れて、ケガや破損等の原因になります。

●省スペースでカタログ・パンフレットをディスプレイ



●アクリルパネル付ディスプレイ



トキパイプシステム・プレートホルダー

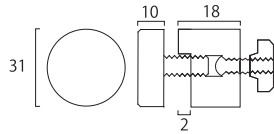
別売りパネルやアクリルパネルを取り付けできるホルダー

●プレートホルダーシングル



プレートホルダーシングル
TPS-H16

- 材質=アルミ押し出し材
- サイズ=φ31×L28mm
- 表面処理=アルマイトB2
- 適応パネル厚=3~5mm
- ※M4コネクター付(+ドライバー必要)

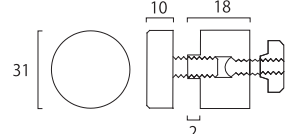


●プレートホルダーダブル



プレートホルダーダブル
TPS-H17

- 材質=アルミ押し出し材
- サイズ=φ31×L28mm
- 表面処理=アルマイトB2
- 適応パネル厚=3~5mm
- ※M4コネクター付(+ドライバー必要)

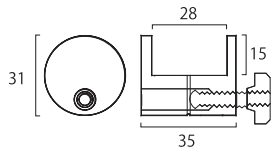


●受けホルダーS

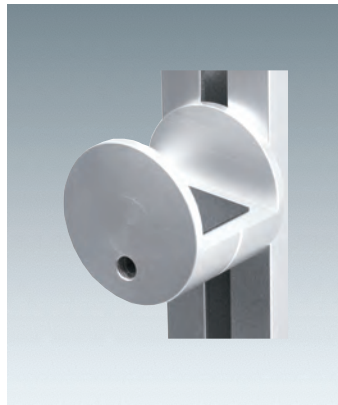


受けホルダーS
TPS-H18

- 材質=アルミ押し出し材
- サイズ=φ31×L35mm
- 表面処理=アルマイトB2
- 適応パネル厚=28mm以下
- ※M4コネクター付(+ドライバー必要)

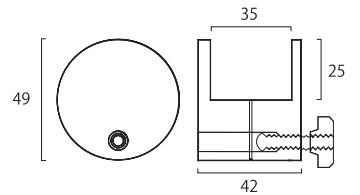


●受けホルダーL

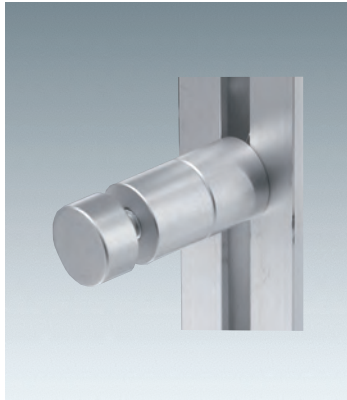


受けホルダーL
TPS-H19

- 材質=アルミ押し出し材
- サイズ=φ49×L42mm
- 表面処理=アルマイトB2
- 適応パネル厚=35mm以下
- ※M4コネクター付(+ドライバー必要)

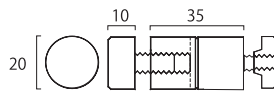


●パネルホルダー



パネルホルダー
TPS-H5

- 材質=アルミ押し出し材
- サイズ=φ20×L45mm
- 表面処理=アルマイトB2
- 適応パネル厚=3~8mm
- ※M6コネクター付



●M8ボルトホルダー



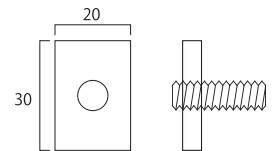
M8ボルトホルダー
TPS-H34

- 材質=プレート:アルミ ボルト:スチール
- サイズ=20×30mm
- ボルト=M8 L=25mm
- 六角レンチ付

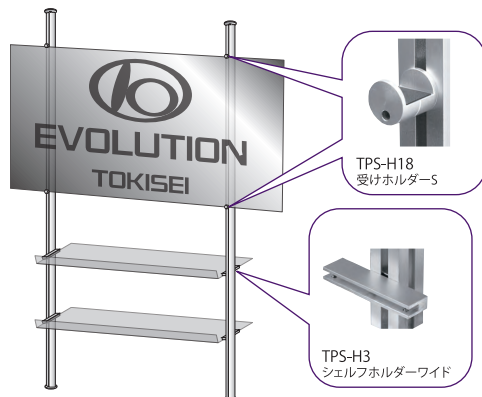
●M8ボルトホルダー取付時注意



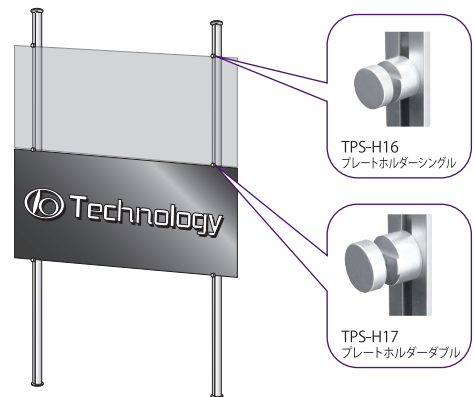
パイプへの後付は出来ません。
組み立て前に、溝にはめ込む
ようにお願いします。



●厚さ28mmまでのパネルを展示可能な受けホルダーとシェルフホルダーを組み合わせたディスプレイ



●上下2段に連結した5mm以下のアクリルパネルや複合板をディスプレイ



トキパイプシステム・パイプホルダー

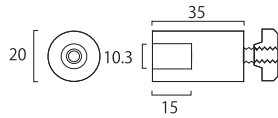
ハンガーやフラッグをディスプレイできるホルダー

●パイプホルダー



パイプホルダー
TPS-H7

- 材質=アルミ押し出し材
- サイズ=φ20×L35mm
- 表面処理=アルマイトB2
- ※M6コネクター付
- ※六角レンチ付

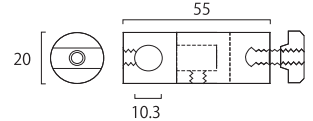


●回転パイプホルダー



回転パイプホルダー
TPS-H8

- 材質=アルミ押し出し材
- サイズ=φ20×L55mm
- 表面処理=アルマイトB2
- ※M6コネクター付
- ※六角レンチ付

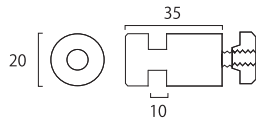


●フックホルダー



フックホルダー
TPS-H11

- 材質=アルミ押し出し材
- サイズ=φ20×L35mm
- 表面処理=アルマイトB2
- ※M6コネクター付

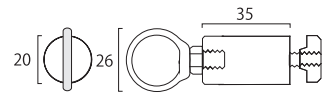


●アイボルトホルダー

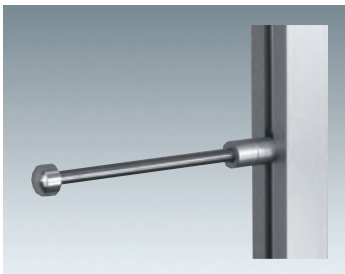


アイボルトホルダー
TPS-H6

- 材質=アルミ押し出し材
- サイズ=φ20×L66mm
- 表面処理=アルマイトB2
- アイボルト材質=ステンレス
- ※M6コネクター付

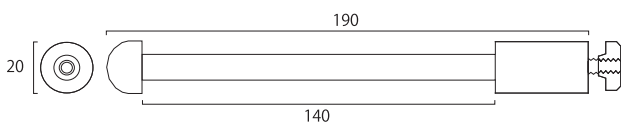


●ハンガーホルダー

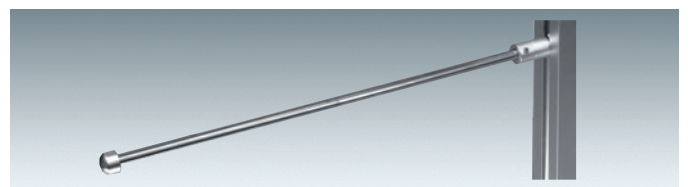


ハンガーホルダー
TPS-H13

- 材質=アルミ押し出し材
- サイズ=φ20×L190mm
- パイプ部=φ10ステンレス
- 表面処理=アルマイトB2
- ※M6コネクター付
- ※六角レンチ付

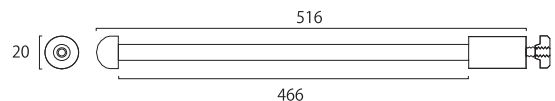


●フラッグホルダー

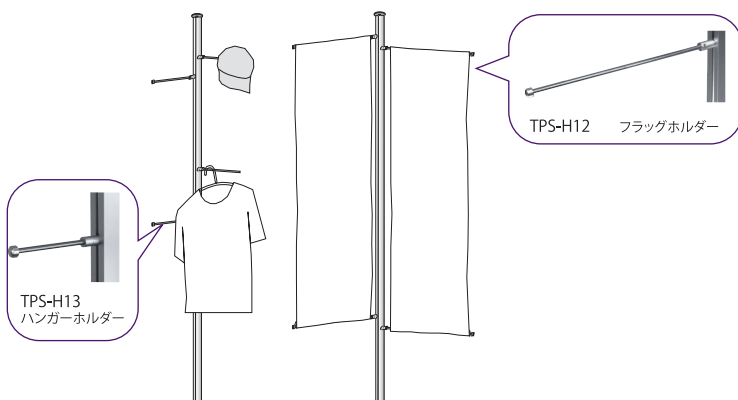


フラッグホルダー
TPS-H12

- 材質=アルミ押し出し材
- パイプ部=φ10ステンレス
- 表面処理=アルマイトB2
- 対応バナー=450mm
- ※M6コネクター付
- ※六角レンチ付



- 玄関フロアに最適・ハンガーポール
- 店舗内フラッグ・のぼり旗をディスプレイ

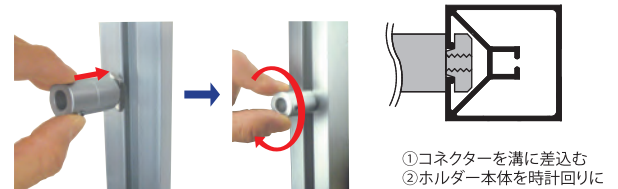


ホルダーの取付方法

ホルダーは全て後付け可能

- M6コネクター パイプホルダーの場合

※TPS-H34のみ不可



コネクターは、溝に差込んで回転し固定するのでパイプへの後付けが可能。コネクター式のホルダーは全てパイプを組み立てた後でも好きな箇所に取付が出来ます。



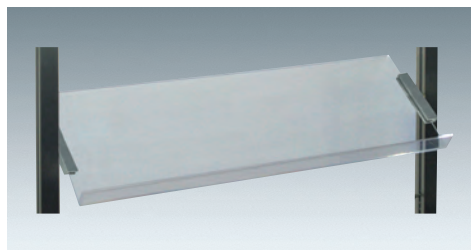
トキパイプシステム・アクリル板

納期
3日

※標準納期3日です。
納期をご確認ください。

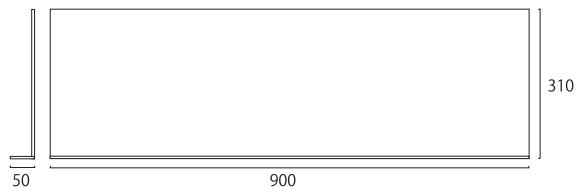
シェルフ・棚板・サイン用パーツ

●アクリル板

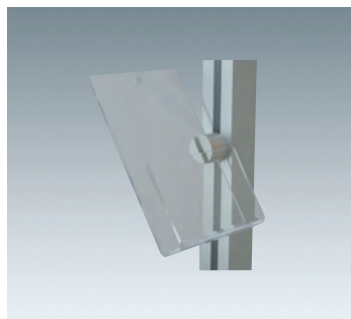


アクリル板
AC900-310LT

- 透明色
 - サイズ=900×310mm t=5mm
立上50mm
 - 端面:面取り・研磨仕上
- ※ホルダーは含まれておりません。
別途お買い求め下さい。

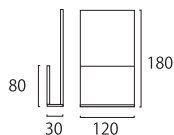


●U字アクリル板120-180

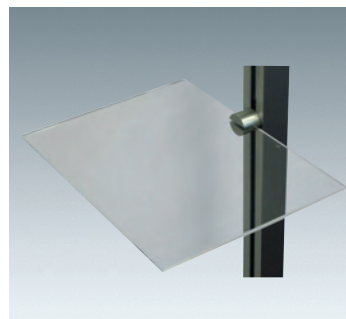


U字アクリル板120-180
AC120-180UT

- 透明色
 - サイズ=180×120mm t=2mm
立上80mm
 - 端面:面取り・研磨仕上
- ※ホルダーは含まれておりません。
別途お求め下さい。

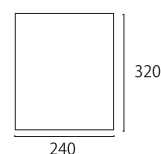


●アクリル板320-240

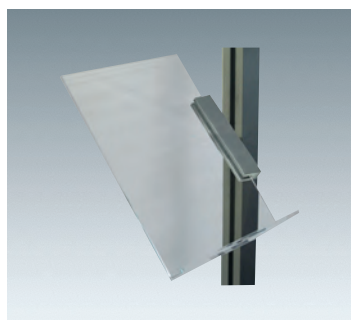


アクリル板320-240
AC320-240T

- 透明色
 - サイズ=320×240mm t=5mm
 - 端面:糸面取り・研磨仕上
- ※ホルダーは含まれておりません。
別途お求め下さい。

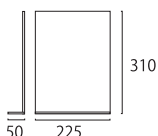


●L字アクリル板225-310

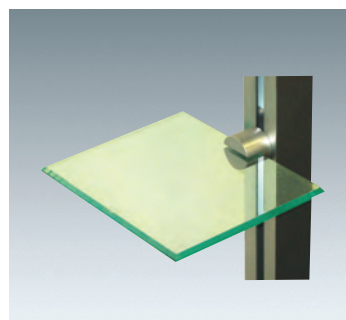


L字アクリル板225-310
AC225-310LT

- 透明色
 - サイズ=225×310mm
t=5mm 立上50mm
 - 端面:面取り・研磨仕上
- ※ホルダーは含まれておりません。
別途お求め下さい。

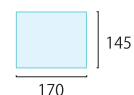


●アクリル板170-145

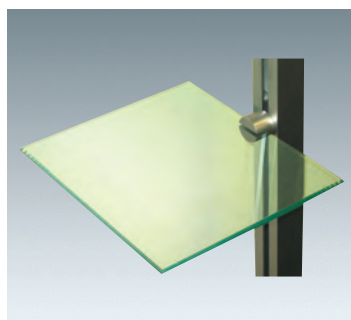


アクリル板170-145
AC170-145G

- ガラス色
 - サイズ=170×145mm t=5mm
 - 端面:テーパ面取り・研磨仕上
- ※ホルダーは含まれておりません。
別途お求め下さい。

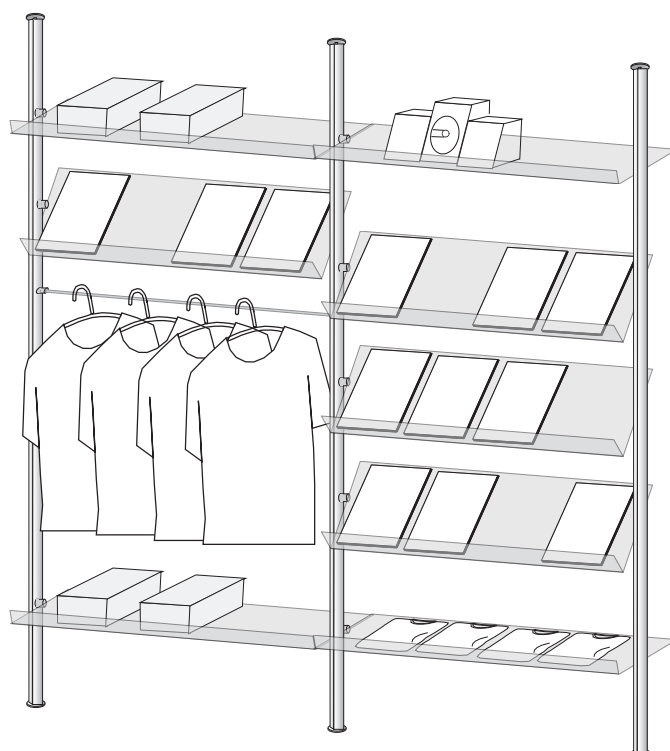
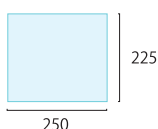


●L字アクリル板250-225



L字アクリル板250-225
AC250-225G

- ガラス色
 - サイズ=250×225mm t=5mm
 - 端面:テーパ面取り・研磨仕上
- ※ホルダーは含まれておりません。
別途お求め下さい。



パーテーションに利用するシーンが多い
突張りポールに多彩なホルダーを
取り付ける事により、店舗什器として
ご利用頂けます。